



GENERATOR HAQQINDA ÜMUMİ MƏLUMAT

GENERATOR	TEZLİK	GƏRGİNLİK	GÜC FAKTORU	SÜRƏT	DİZEL MÜHƏRRİK	ALTERNATOR	İŞ	GENERATOR ÇIXIŞ DƏYƏRLƏRİ					
Model	Hz	V	Cos Q	D/Dəq.	Marka	Model	Marka	Model	Seriya	Usulü	kVA	kW	A
JCP 275	50	231/400	0.8	1500	PERKİNS	1206A-70TTAG3	JCBENERGY	JCB	270L1	Standby	275,0	220,0	397,4
										Prime	250,0	200,0	361,3
										Continuous	175,0	140,0	252,9

- Qabaqcıl Texnologiya və Keyfiyyətli Dizel Mühərriki
- Qabaqcıl Texnologiya və Keyfiyyətli Alternator
- Aşağı Əməliyyat Xərcləri
- Premium Məhsul Dəstəyi
- Kompakt, Sakit Patent Dizayn Kabini
- Bol və Sərfəli Ehtiyat Hissələri
- Davamlılıq, Aşağı səs-gurultu

- Tropik, 50°C Radiator
- Su və Hissəcik Ayırıcı Yanacaq Filtri
- Aşağı yanacaq sərfiyyəti, Aşağı Yağ İstifadəsi
- Qlobal Xidmət və Baxım Şəbəkəsi
- Çevik Tətbiq üçün Uyğun İdarəetmə Paneli
- Yüksək Keyfiyyətli və Etibarlı Texnologiya
- Yarım Əsrlik Generator İstehsalı Təcrübəsi

STAND BY (GÖZLƏMƏ ŞƏKLİ) GÜC – ESP:

Qəfil elektrik kəsilməsi halında təcili elektrik enerjisini təmin etmək üçün tətbiq edilir. İstehsalçı tərəfindən müəyyən edilmiş Stand By güc səviyyəsindən yuxarı yüklənə bilməz, bütün texniki xidmətin müntəzəm olaraq və müəyyən edilmiş qaydada aparılması şərti ilə, maksimum 70% orta dəyişən yüklə ildə maksimum 200 saat işlədilə bilər. İstehsalçı tərəfindən verilən Stand By gücündə ildə maksimum 25 saat işlədilə bilər.

PRIME (ƏSAS) GÜC – (PRP):

Dəyişən yüklərdə bir il ərzində qeyri-məhdud istifadə edilə bilər və bütün texniki xidmətlər müntəzəm olaraq və istehsalçı tərəfindən müəyyən edilmiş qaydada yerinə yetirilirsə, istehsalçı tərəfindən verilən Baş gücün orta hesabla 70% -dən çox olmamalıdır. İstehsalçı tərəfindən 100% olaraq verilən Prime gücünün istifadə müddəti ildə 500 saatdan çox ola bilməz, 12 saatlıq bir iş dövründə 1 saat ərzində 10% həddindən artıq yükləmə edilə bilər, ümumi iş müddəti 10 ilə ildə 25 saatdan çox ola bilməz. % həddən artıq yüklənmə.

MƏHDUD DAVAMLI GÜC – LTP

İstehsalçı tərəfindən verilən əsas gücdə, bütün texniki xidmətin müntəzəm olaraq və istehsalçı tərəfindən nəzərdə tutulmuş qaydada aparılması şərti ilə, ildə 500 saatdan çox olmayan 100% orta güclə yüklənə bilər.

CONTINUOUS (DAİMİ - MƏRKƏZİ TƏRZ İSTİFADƏSİ) GÜC – COP

Müəyyən edilmiş ekoloji şəraitdə, bütün texniki xidmətlər müntəzəm olaraq və istehsalçı tərəfindən nəzərdə tutulmuş şəkildə aparılırsa, dəyişən və ya sabit yüklərdə qeyri-məhdud işləyə bilən gücdür, istehsalçı tərəfindən verilən Davamlı gücdən artıq yük edilə bilməz.

GENERATORUN SEÇİLMƏSİNDƏ VƏ İSTİFADƏSİNDƏ AŞAĞIDAKI MƏQAMLARA DİQQƏT YETİRMƏK TÖVSIYƏ OLUNUR

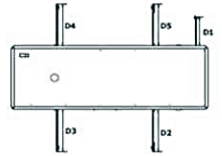
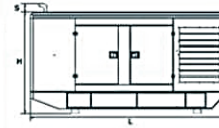
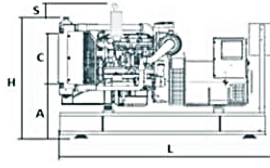
- * Generatorlar, bütün texniki qulluqların vaxtında və orijinal ehtiyat hissələri ilə, fasiləsiz (fasiləsiz) işləmə səviyyəsində, yağdan istifadə etməklə, kataloqda göstərilən Prime (PRP) gücünün maksimum 70%-i qədər yüklə işlədilə bilər. istehsalçı tərəfindən elan edilmiş keyfiyyət.
- * Generatorlar kataloqda göstərilən Prime (PRP) gücünün 50%-dən aşağı güclərdə işlədilməməlidir, belə hallar mühərrikin həddindən artıq yanmasına və yağ atmasına səbəb olur və qısa müddətdən sonra qalıcı və düzəldilməz zədələnmələr baş verir
- * Ehtiyacınız təqribən 1000 kVA və daha yüksəkdirsə, sizə ikiqat, üçlü sinxron, bərabər köhnəlmə və uğursuzluqdan qorunma sistemləri seçməyi tövsiyə edirik.
- * Bu, satınalma və əməliyyat mərhələlərində sizə əhəmiyyətli üstünlüklər verəcəkdir.

GENERATOR ÖLÇÜLƏRİ VƏ TEXNİKİ ÇİZİMLƏRİ



DƏYƏRLƏR		AÇIQ TİP GENERATOR	QAPALI TİP GENERATOR
EN	mm	995	1140
BOY	mm	2742	3409
HÜNDÜRLÜK	mm	1972	1955
ÇƏKİ (BOŞ)	Kg	1736	2110
YANACAQ ÇƏNİNİN TUTUMU	L	375	445

SİMVOL	AÇIQ	ŞKAFLI
L	2742	3409
W	995	1140
H	1972	1805
S	112	150
A	590	
B	755	
C	690	
D1		520
D2		751
D3		751
D4		751
D5		751



ƏSAS GÜCÜN %	YANACAQ SƏRFİ
	l/saat
110 %	63,60
100 %	55,76
75 %	40,64
50 %	27,62

DİZEL MÜHƏRRİKİNİN TEXNİKİ PARAMETRELƏRİ**UMUMİ**

Silindrlərin Sayı		6
Konfiqurasiya		Şaquli, Düz sıra
Hava Qəbulu Sistemi		Turbo şarj & Intercooler
Sıxılma Sistemi		Birbaşa Enjeksiyon
Sıxılma Nisbəti		15.8:1
Bore	mm	105
Stroke	mm	135
Silindr Həcmi	L	7,01
Requlyator Tipi		Elektronik
Requlyator Sınıfı		G3
Fırlanma İstiqaməti		Saat əqrəbinin əksinə
Atəş Ardıcılığı		1-5-3-6-2-4
Emissiya Sınıfı		Yanacaqın optimallaşdırılması

FİLTRLƏR

Hava filtri		Quru tip, dəyişdirilə bilər
Yanacaq filtri		Element növü, dəyişdirilə bilər
Yağ filtri		Element növü, hissəciklərin tələsi

ELEKTRİK SİSTEMİ

Gərginlik	V	12
Başlanğıc Motoru	kW	4,2
Alternatorun Cari Çıxış Dəyəri	A	65
Alternator Gərginliyi	V	14
Batareya Tutumu	Ah	135

FAN

Fan Diametri	mm	622
Fan Çevrilmə Dərəcəsi		1.25:1
Fan Qanadlarının Sayı		7
Fan Materialı		Plastik
Fan Tipi		İteleyici

SOĞUTMA SİSTEMİ

Radiator Növü	50°C	Tropikal
Ümumi Soyutma Tutumu	L	25
Maks. Soyuducu Çıxış Temperaturu	°C	110
Maks. Daimi Dalğa. Axın müqaviməti	bar	0,5
Maks. Soyuducu Temperatur (Xəbərdarlıq)	°C	95
Maks. Soyuducu Temperatur (Söndürmə)	°C	98
Termostatın Açılmağa Başladığı Temperatur	°C	82
Tam Açıq Termostatda Temperatur	°C	93
Soyuducu Nasosun Axını	m ³ /h	3,00
Min. Soyuducu Nasosdan Əvvəl Təzyiq	bar	0,15
Radiatorun Əsas Sahəsi	m ²	0,351
Radiator Boru Sırası	Sıra	4
Matris Sıxlığı	İnç/Ad	10
Material		Alüminyum
Radiator Nüvəsinin Eni	mm	439
Radiator Nüvəsinin Hündürlüyü	mm	800
Radiator Qapağının Təzyiqi	kPa	100
Orta Soyutma Hava Giriş Müqaviməti	kPa	0,125
Gödəkçəli Su Qızdırıcı Borusu (sirkulyasiya pompası ilə)	W	2000

DİZEL MÜHƏRRİKİNİN TEXNİKİ PARAMETRELƏRİ**YAĞLAMA SİSTEMİ**

Ümumi sistem	L	16
Minimum yağ səviyyəsi	L	14
Mühərrikin nominal işləmə temperaturu	°C	35
Sürtkü yağının təzyiqi	Bar	5
Təhlükəsizlik klapanının açılış təzyiqi	kPA	430
Yağ/yanacaq sərfiyyatı nisbəti	%	0,1
Normal yağ temperaturu	°C	125

DİZEL MÜHƏRRİKİNİN GÜC REYTINGLƏRİ - 50 HZ

50 HZ @ 1500 d/dəq		STAND BY
Ümumi Mühərrik Gücü	kW	248,6
Xalis Mühərrik Gücü	kW	238,2
Soyuducu Fan və Kəmərlər İtkiləri	kW	9,0
Digər İtkilər	kW	1,4
Orta Sıxılma Təzyiqi	MPa	2837,00
Əmmə Hava Axını	m ³ / min	17,40
Egzoz Temperaturu	°C	570
Egzoz Qazının Axın Sürəti	m ³ / min	44,50
Sıxılma Təzyiqi		15,30
Orta Piston Sürəti	m / s	6,8
Soyuducu Hava Axını	m ³ / min	340,0
Generatorun Çıxış Gücü	kVA	275
ATILAN İSTİLİK DƏYƏRİ		STAND BY
Ümumi Yanacaq Yanma İstilik Enerjisi	kW	560,0
Mühərrikin ümumi istilik gücü	kW	248,6
Soyuducu su və sürtkü yağının üçün enerji	kW	93,4
Egzozdan Atılan İstilik Enerjisi	kW	182,7
Gövdədən Atılan Radiasiya Enerjisi	kW	15,2

ALTERNATOR TEXNİKİ MƏLUMAT



TEXNİKİ PARAMETRLƏR

izolyasiya Sınıfı	H	Xəbərdarlığa Nəzarət Sistemi	Öz-özünə xəbərdarlıq
Sarma Addımı	2/3 - (N° 6)	A.V.R. Modeli	Standart SX460
Terminalların Sayı	12	Gərginliyin Tənzimlənməsi	% ± 1
Mühafizə Sınıfı	IP 23	Qısa Qapanmaya Dayanma Limiti	10 sn 300% (3 IN)
Hündürlük	m	Ümumi Harmonik (*) TGH / THC	% < 4
Həddindən Artıq Dövr RPM	d/ dəq	2250	Dalğa Forması : NEMA = TIF - (*) < 50
Hava Axını	m³/san.	0.514	Dalğa Forması : I.E.C. = THF - (*) % < 2
Ön Rulman	Yok	-	Arxa Rulman Rulman 6310-2RZ
Rotorun Sarılması	100%	Mis	Stator Sarğı 100% Mis

50 HZ / 231-400V COSQ 0,8 / 1500 d/dəq

STANDART İSTİFADƏ ALTERNATORU

İSTEYE BAĞLI ALTERNATORDAN İSTİFADƏ EDİN

MÜHƏRRİK MODELİ



JCB 270L1

LEROY-SOMER™

TAL046D

STAMFORD

UC 274 J

İŞ USULÜ

Sürekli

Stand By

MÜHİT

C°

40°C

27°C

TEMPERATURU

SINIF / TEMPERATUR

ARTIMI

C°

H/ 125° K

H/ 163° K

ULDUZ SERİYASI

V

380/220

400/231

415/240

1 Faz

380/220

400/231

415/240

1 Faz

PARALEL ULDUZ

V

190/110

200/115

208/120

220

190/110

200/115

208/120

220

ÜÇBUCAQ SERİYASI

V

220

230

240

230

220

230

240

230

ÇIXIŞ GÜCÜ

kVA

255,0

255,0

265,0

-

280,0

280,0

291,0

-

ÇIXIŞ GÜCÜ

kW

204,0

204,0

212,0

-

224,0

224,0

233,0

-

NƏZARƏT MODUL PARAMETLƏRİ

Fövqəladə Stop Xeberdarlığı
Yüksək Generator Gərginliyi
Aşağı Generator Tezliyi
Yağ Sensor Kabelinin Qırılması
Maqnit Alma Xətası
Aşağı Yanacaq Səviyyəsi (Opsiyonel)
Aşağı Generator Gərginliyi, Aşağı
Batareya Gərginliyi
Yüksək Generator Tezliyi
Faza Ardıcılığı Xətası,
Balanssız Cərəyan
Aşırı Yük, Balanssız Yük,


Aşağı Yağ Təzyiqi
Aşağı Su Temperaturu, Yüksək Su Temperaturu
Temperatur Sensoru Qırılıb
Əks Güc, Həddindən Artıq Cərəyan
Başlama Xətası, Dayandırma Xətası
Yüksək Yağ Temperaturu (Opsiyonel)
Yüksək Batareya Gərginliyi
Şarj Alternatoru Xətası
Elektron Canbus Səhvləri (ECU)
Baxım Vaxtı Siqnalı
Aşağı Sürət, Yüksək Sürət

İDARƏ PANELİ XÜSUSİYYƏTLƏRİ



- Kilidləmə Qapağı ilə Polad Levha Paneli
- ATS / Avtomatik Köçürmə Paneli – Könüllü
- Nəzarət Modulu
- Batareya şarj cihazı
- Təcili Durdurma Düyməsi
- Blok Terminal Bağlantısı
- Yükləmə Çıxış Terminalı-Busbar
- Sistem Qoruyucu Sigortalar
- TMS / Çıxış Anahtarı - Opsiyonel
- Qrafik LCD display
- Arxa işıqlı 128x64 piksel
- Nəzarət Relesi

NƏZARƏT MODULUNUN TEXNİKİ PARAMETRELƏRİ

Marka		Model	Trans-MIDIAMF.232.GP
Panel bölməsi	120mm X94mm	Mühafizə sinfi	Öndən IP65
Ağırılıq	260 gr	Ətraf mühit şəraiti	Rakım:2000 m
Mühit Rütubəti	Maksimum %90.	Mühit temperaturu	-20°C ilə +70°C
DC Batareya Təchizat Gərginliyi	8 - 32 V	Batareyanın gərginliyinin ölçülməsi	8 - 32 V
Şəbəkə Tezliyi	5 - 99,9 Hz	Şəbəkə gərginliyinin ölçülməsi	3 - 300 V Faz -Nötr, 5 - 99,9 Hz
Generator gərginliyinin ölçülməsi	3 - 300 V	Generator Tezliyi	5 - 99,9 Hz
Cari Transformator İkincil	5A	İşləmə müddəti	Süreкли
Şarj Alternatorunun gərginliyinin ölçülməsi	8 - 32 V	Şarj Alternatorunun Oyanması	210mA &12V, 105mA &24V Nominal 2.5W
Rabitə interfeysi	RS-232	Analoq Göndərən Ölçmə	0 - 1300ohm
Generator kontaktor relesinin çıxışı	5A & 250V	Şəbəkə kontaktoru rölesinin çıxışı	5A & 250V
Solenoid tranzistor çıxışları	DC təchizatı ilə 1A	Transistor çıxışlarını işə salın	DC təchizatı ilə 1A
Konfigurasiya edilə bilən -3 tranzistor çıxışı	DC təchizatı ilə 1A	Konfigurasiya edilə bilən -4 tranzistor çıxışı	DC təchizatı ilə 1A

İDARƏ PANELİ FUNKSİYALARI

Şəbəkə gərginliyi səviyyəsinə nəzarət	Generatorun gərginlik səviyyəsinə nəzarət	3 fazalı Generator Mühafizəsi	3 fazalı AMF funksiyası	Alarm signalı
Şəbəkə Tezliyi səviyyəsinə nəzarət	Generator Tezlik Səviyyə Nəzarəti	-Yüksək/Aşağı Gərginlik	-Yüksək/Aşağı Tezlik	Qızdırıcı Boru Termostatına Nəzarət
Mühərrikin Run Seçiminə Nəzarət	Generator cərəyan səviyyəsinə nəzarət	-Yüksək/Aşağı Tezlik	-Yüksək/Aşağı Gərginlik	Ethernet, USB, RS232, RS485
Mühərrikin Dayandırılması Seçiminə Nəzarət	Generator Güc Səviyyəsinə Nəzarət	-Cərəyan/Gərginlik Asimetriyası	-Yüksək/Aşağı Su Temperaturu	İş saati
Mühərrik sürətinin (RPM) DÖVR səviyyəsinə nəzarət	Generatorun İş Cədvəli və Vaxtına Nəzarət	-Həddindən artıq cərəyan / həddindən artıq yükləmə	-Yüksək / Aşağı Yük	Torpaq sızması
Batareya gərginliyi seçimlərini yoxlayın	Yağ Təzyiq Sensorlarına Nəzarət	Temperatur Sensorlarına Nəzarət	Şəbəkə, Generator ATS İdarəsi	Modbus ve SNMP
Mühərrikə Baxım Zamanlarına Nəzarət	Rabitə İnterfeysləri GPRS, GSM	Konfigurasiya edilə bilən Analox Giriş və Çıxışlar	Şəbəkə, Gərginlik, Tezlik Monitorinqi	Analoq modem
Keçmiş hadisələrin səhv qeydlərinin saxlanması	Konfigurasiya edilə bilən proqramlaşdırıla bilən rəqəmsal giriş və çıxışlar	Tək fazalı və ya üç fazalı seçim	Seçilə bilən Qoruma Sıqnalı / Bağlanması	Modulda Parametrlərin qurulması
Generator Gərginliyinin Monitorinqi	Generator cərəyanı və tezliyi ekranı	Generator Faza Ardıcılığı	Torpaqlama Monitorinqi	Kompüterlə Parametrlərin qurulması

SƏS KEÇİRMƏZ KABİNİN (ŞASSI) TEXNİKİ XÜSUSİYYƏTLƏRİ



- JCB-nin Xüsusi Rəngi və Patentli Dizaynı
- A1 Keyfiyyətli DKP / HRU / Sinklənmiş Polad
- CNC Aqkat maşınlarında dəqiq əyilmə
- CNC Punch və Lazer Maşınlarında Dəqiq Kəsmə
- Robotla dəqiq qaynaq
- Nano Texnologiya ilə Boyadan əvvəl Kimyəvi Təmizləmə
- Elektrostatik Toz Boya ilə Robot Boyama
- 200°C Fırında Qurutma və Sərtləşdirmə
- 1500 Saat Duz Testi
- A1 sinfi -50 / +500 °C Şüşə Yundan İzolyasiya
- Şüşə yun üzərində şüşə yun örtüyü
- Ən Yaxşı Səs Desibel Səviyyəsi
- Hər Mühitə Uyğun Temperatur Testləri
- Paslanmayan Aksesuarlar
- Kabel çıxış qeydləri və ya kanallar
- Təcili dayandırma düyməsi
- Yanacaq səviyyəsinin göstəricisi
- Yanacaq boşaltma tapası
- Yanacağın sorulması və qaytarılması qeydləri
- Yanacaq çəninin sızması testi
- Şassinin altındakı vakuüm pəzləri
- Yüksək keyfiyyətli pəzlər
- Yüksək keyfiyyətli fitillər
- Yanacaq doldurma qapağı /Vanka/
- Qaldırıcı və daşıyan aparatlar
- Daxili səsboğucuları
- Xarici səsboğucuları
- Radiator su doldurma qapağı
- Gündəlik yanacaq çəni, Xarici yanacaq çəni

Keyfiyyət Sertifikatlarımız

Certificate of Registration 

This is to certify that the Quality Management System of

JCBENERGY

JCB ENERGY ELECTRIC POWER INDUSTRY
CALLE DE TRESPADERNE, NUM 7 PLANTA 3, PUERTA C 28042 MADRID - (MADRID), SPAIN

is in accordance with the requirements of the following standard

ISO 9001:2015
(Quality Management System)

SCOPE

MANUFACTURING, SALES AND SERVICE OF GENERATOR AND GENERATOR COMPLEMENTS, WATER PUMP, FORKLIFT, UPS, REGULATOR, CONVERTERS, SHUTTER POWER SUPPLIES
(IAF Code: 18,19)

Certificate Number : 251022013422

Initial Registration Date : 25-Oct-2023
1st Surveillance Date : 25-Sep-2024
2nd Surveillance Date : 25-Sep-2025
Certificate Expiry Date : 24-Oct-2026

To verify certificate, visit at:
www.arscert.com
<https://www.iafacreditation.org>
<https://www.iafcertsearch.org/>


Issued by ARS Assessment Private Limited

Managing Director



IAF Address : 401, North Center Dr., STE 202, Norfolk, VA 23502, United States of America
This certificate is issued by ARS Assessment Private Limited on behalf of IAF in accordance with the requirements of the standard. The certificate holder is a member of the IAF network of member bodies. IAF is not responsible for the validity of the certificate issued by the member body. IAF is not responsible for the validity of the certificate issued by the member body. IAF is not responsible for the validity of the certificate issued by the member body.

Certificate of Registration 

This is to certify that the Environmental Management System of

JCBENERGY

JCB ENERGY ELECTRIC POWER INDUSTRY
CALLE DE TRESPADERNE, NUM 7 PLANTA 3, PUERTA C 28042 MADRID - (MADRID), SPAIN

is in accordance with the requirements of the following standard

ISO 14001:2015
(Environmental Management System)

SCOPE

MANUFACTURING, SALES AND SERVICE OF GENERATOR AND GENERATOR COMPLEMENTS, WATER PUMP, FORKLIFT, UPS, REGULATOR, CONVERTERS, SHUTTER POWER SUPPLIES
(IAF Code: 18,19)


Certificate Number : 251022025423


Initial Registration Date : 25-Oct-2023
1st Surveillance Date : 25-Sep-2024
2nd Surveillance Date : 25-Sep-2025
Certificate Expiry Date : 24-Oct-2026

To verify certificate, visit at:
www.arscert.com
<https://www.iafacreditation.org>
<https://www.iafcertsearch.org/>

Issued by ARS Assessment Private Limited

Managing Director



IAF Address : 401, North Center Dr., STE 202, Norfolk, VA 23502, United States of America
This certificate is issued by ARS Assessment Private Limited on behalf of IAF in accordance with the requirements of the standard. The certificate holder is a member of the IAF network of member bodies. IAF is not responsible for the validity of the certificate issued by the member body. IAF is not responsible for the validity of the certificate issued by the member body. IAF is not responsible for the validity of the certificate issued by the member body.

CERTIFICATE OF REGISTRATION 

This is to certify that the Management System of

JCBENERGY

JCB ENERGY ELECTRIC POWER INDUSTRY
CALLE DE TRESPADERNE, NUM 7 PLANTA 3, PUERTA C 28042 MADRID - (MADRID), SPAIN

is in accordance with the requirements of the following standard

ISO 27001:2013
(Information Security Management System)

SCOPE OF CERTIFICATION

PROTECTION OF RECORDS AND INFORMATION ASSETS IN MANUFACTURING, SALES AND SERVICE OF GENERATOR AND GENERATOR COMPLEMENTS, WATER PUMP, FORKLIFT, UPS, REGULATOR, CONVERTERS, SHUTTER POWER SUPPLIES

Certificate Number : QCAS-JCB-23-05158813

Initial Certification Date : 25 Oct 2023 Date of Expiry : 24 Oct 2026
1st Surveillance Date : 25 Sep 2024 2nd Surveillance Date : 25 Sep 2025

Verify the Certificate: <https://gaafs.us/site/search/>

Issued by QCAS Certifications Inc.

Managing Director

QCAS Address: 10000, Redwood Avenue, 97060, Medford, OR, USA
This certificate is issued by QCAS Certifications Inc. on behalf of IAF in accordance with the requirements of the standard. The certificate holder is a member of the IAF network of member bodies. IAF is not responsible for the validity of the certificate issued by the member body. IAF is not responsible for the validity of the certificate issued by the member body. IAF is not responsible for the validity of the certificate issued by the member body.

Certificate of Registration 

This is to certify that the Occupational Health and Safety Management System of

JCBENERGY

JCB ENERGY ELECTRIC POWER INDUSTRY
CALLE DE TRESPADERNE, NUM 7 PLANTA 3, PUERTA C 28042 MADRID - (MADRID), SPAIN

is in accordance with the requirements of the following standard

ISO 45001:2018
(Occupational Health and Safety Management System)

SCOPE

MANUFACTURING, SALES AND SERVICE OF GENERATOR AND GENERATOR COMPLEMENTS, WATER PUMP, FORKLIFT, UPS, REGULATOR, CONVERTERS, SHUTTER POWER SUPPLIES
(IAF Code: 18,19)

Certificate Number : 251022013424

Initial Registration Date : 25-Oct-2023
1st Surveillance Date : 25-Sep-2024
2nd Surveillance Date : 25-Sep-2025
Certificate Expiry Date : 24-Oct-2026

To verify certificate, visit at:
www.arscert.com
www.iafacreditation.org
www.iafcertsearch.org

Issued by ARS Assessment Private Limited

Managing Director



IAF Address : 401, North Center Dr., STE 202, Norfolk, VA 23502, United States of America
This certificate is issued by ARS Assessment Private Limited on behalf of IAF in accordance with the requirements of the standard. The certificate holder is a member of the IAF network of member bodies. IAF is not responsible for the validity of the certificate issued by the member body. IAF is not responsible for the validity of the certificate issued by the member body. IAF is not responsible for the validity of the certificate issued by the member body.

CERTIFICATE OF REGISTRATION 

This is to certify that the Management System of

JCBENERGY

JCB ENERGY ELECTRIC POWER INDUSTRY
CALLE DE TRESPADERNE, NUM 7 PLANTA 3, PUERTA C 28042 MADRID - (MADRID), SPAIN

is in accordance with the requirements of the following standard

ISO 50001:2018
(Energy Management System)

SCOPE OF CERTIFICATION

MANUFACTURING, SALES AND SERVICE OF GENERATOR AND GENERATOR COMPLEMENTS, WATER PUMP, FORKLIFT, UPS, REGULATOR, CONVERTERS, SHUTTER POWER SUPPLIES

Certificate Number : QCAS-JCB-23-05158814

Initial Certification Date : 25 Oct 2023 Date of Expiry : 24 Oct 2026
1st Surveillance Date : 25 Sep 2024 2nd Surveillance Date : 25 Sep 2025

Verify the Certificate: <https://gaafs.us/site/search/>

Issued by QCAS Certifications Inc.

Managing Director

QCAS Address: 10000, Redwood Avenue, 97060, Medford, OR, USA
This certificate is issued by QCAS Certifications Inc. on behalf of IAF in accordance with the requirements of the standard. The certificate holder is a member of the IAF network of member bodies. IAF is not responsible for the validity of the certificate issued by the member body. IAF is not responsible for the validity of the certificate issued by the member body. IAF is not responsible for the validity of the certificate issued by the member body.



JCB Energy Electric Power Industry S.L.

HAS OUR TOTAL SUPPORT

We are pleased to certify that this company, with its registered office (address as below) is fully authorized as an Original Equipment Manufacturer partner to incorporate Mecc Alte AC Generators when selling and distributing generating sets.

Mecc Alte also certifies that its product sold to this company are fully covered by the Mecc Alte Warranty.

Mecc Alte provides this company access to its extensive product knowledge in order to incorporate Mecc Alte AC Generators when selling and distributing generating sets.

World class alternators 1-5000kVA.

APPROVED MANUFACTURER

Radek Mivovca



COIF PIGOT ENG. MA809163

VALDURTEL 29 December 2024

COMPANY ADDRESS
C/Av. de Tréspaderne, 7, Pta. C, 28042 Madrid, Spain

GENUINE PARTS

POWER FROM WITHIN



GCR CERT

CERTIFICATE



JCB ENERGY ELECTRIC POWER INDUSTRY

CALLE DE TRESPADERNE, NUM 7
PLANTA 3, PUERTA C
28042 MADRID - (MADRID), SPAIN

In recognition of the organization's Management System which complies with

GDP

The scope of activities covered by this certificate is defined below

MANUFACTURING, SALES AND SERVICE OF GENERATOR AND GENERATOR COMPLEMENTS, WATER PUMP, FORKLIFT, UPS, REGULATOR, CONVERTERS, SHUTTER POWER SUPPLIES

Certificate Number : GCR/CERT-11.2023.3586
Certificate Issue Date : 01.11.2023
Certificate Validity : 31.10.2024

Abimanyu Gaurav
Abimanyu Gaurav
Approval



GCR CERT

CERTIFICATE



JCB ENERGY ELECTRIC POWER INDUSTRY

CALLE DE TRESPADERNE, NUM 7
PLANTA 3, PUERTA C
28042 MADRID - (MADRID), SPAIN

In recognition of the organization's Management System which complies with

GHP

The scope of activities covered by this certificate is defined below

MANUFACTURING, SALES AND SERVICE OF GENERATOR AND GENERATOR COMPLEMENTS, WATER PUMP, FORKLIFT, UPS, REGULATOR, CONVERTERS, SHUTTER POWER SUPPLIES

Certificate Number : GCR/CERT-11.2023.3587
Certificate Issue Date : 01.11.2023
Certificate Validity : 31.10.2024

Abimanyu Gaurav
Abimanyu Gaurav
Approval



GCR CERT

CERTIFICATE



JCB ENERGY ELECTRIC POWER INDUSTRY

CALLE DE TRESPADERNE, NUM 7
PLANTA 3, PUERTA C
28042 MADRID - (MADRID), SPAIN

In recognition of the organization's Management System which complies with

ISO 22716:2013:GMP GOOD MANUFACTURING PRACTICES

The scope of activities covered by this certificate is defined below

MANUFACTURING, SALES AND SERVICE OF GENERATOR AND GENERATOR COMPLEMENTS, WATER PUMP, FORKLIFT, UPS, REGULATOR, CONVERTERS, SHUTTER POWER SUPPLIES

Certificate Number : GCR/CERT-11.2023.3585
Certificate Issue Date : 01.11.2023
Certificate Validity : 31.10.2024

Abimanyu Gaurav
Abimanyu Gaurav
Approval



GCR CERT

CERTIFICATE

HEALTHY & SAFE WORKPLACE CERTIFICATE

JCB ENERGY ELECTRIC POWER INDUSTRY

CALLE DE TRESPADERNE, NUM 7
PLANTA 3, PUERTA C
28042 MADRID - (MADRID), SPAIN

It has been entitled to obtain a Healthy and Safe Workplace Certificate by fulfilling the requirements for COVID-19 measures, within the physical conditions of the business with in the scope of the Healthy and Safe Workplace Certificate program.

FACTORIES - PRODUCTION LOCATIONS:
ELECTRICAL AND ELECTRONICS INDUSTRY

Certificate Number : GCR/CERT-11.2023.3600
Certificate Issue Date : 07.11.2023
Certificate Validity : 06.11.2024

Abimanyu Gaurav
Abimanyu Gaurav
Approval



GCR CERT

CERTIFICATE



JCB ENERGY ELECTRIC POWER INDUSTRY

CALLE DE TRESPADERNE, NUM 7
PLANTA 3, PUERTA C
28042 MADRID - (MADRID), SPAIN

In recognition of the organization's Management System which complies with

ISO 10002:2018

The scope of activities covered by this certificate is defined below

MANUFACTURING, SALES AND SERVICE OF GENERATOR AND GENERATOR COMPLEMENTS, WATER PUMP, FORKLIFT, UPS, REGULATOR, CONVERTERS, SHUTTER POWER SUPPLIES

Certificate Number : GCR/CERT-10.2023.3525
Certificate Issue Date : 25.10.2023
Certificate Validity : 24.10.2024

Abimanyu Gaurav
Abimanyu Gaurav
Approval





www.jcbenergy.es