

# JCB ENERGY ELECTRIC POWER INDUSTRY

MADRID / SPAIN





### GENEL JENERATÖR BİLGİLERİ

JENERATÖR	FREKANS	VOLTAJ	GÜÇ FAKTÖR	DEVİR	DİZEL MOTOR			ALTERNATÖR			ÇALIŞMA	JENERATÖR ÇIKIŞ DEĞERLERİ		
Modeli	Hz	V	Cos Q	d/dak.	Marka	Model	Seri	Marka	Model	Seri	Şekli	kVA	kW	A
JDD 70	50	231/400	0.8	1500	DOOSAN	SP344CB	SP	JCBENERGY	JCB	225S2	Standby	70,0	56,0	101,2
											Prime	63,6	50,9	92,0
											Continuous	44,5	35,6	64,4
JDD 85	60	277/480	0.8	1800	DOOSAN	SP344CB	SP	JCBENERGY	JCB	225S2	Standby	85,0	68,0	122,8
											Prime	77,3	61,8	111,7
											Continuous	54,1	43,3	78,2

- İleri Teknoloji ve Kalitede Dizel Motor
- İleri Teknoloji ve Kalitede Alternatör
- Düşük Egzoz Emisyonu
- Esnek Uygulamaya Uygun Kontrol Kartı
- Kompakt, Sessiz Pantentli Tasarım Kabin
- Düşük İşletme Maliyeti, Ağır Hizmet Koşullarına Uyum
- Dayanıklılık, Düşük Gürültü

- Tropikal, 50°C Radyatör, Birinci Sınıf Ürün Desteği
- Su ve Partikül Ayrıcı Yakıt Filtresi
- Düşük Yakıt Tüketimi, Düşük Yağ Tüketimi
- Global Servis ve Bakım Ağı
- Bol ve Uygun Fiyatlı Yedek Parça
- Yüksek Kalite ve Güvenilir Teknoloji
- Yarım Asırlık Jeneratör Üretim Tecrübesi

#### STAND BY (BEKLEME) GÜÇ – ESP

Ani bir elektrik kesintisi halinde, acil durum elektrik sağlamak için geçerlidir. Üreticinin belirttiği Stand By güç seviyesinin üzerinde bir yükleme yapılamaz, tüm bakımlarının düzenli ve üreticinin öngördüğü bir şekilde yapılması koşuluyla, maksimum %70 ortalama değişken yükte yılda en fazla 200 saat çalıştırılabilir, üretici tarafından verilen Stand By güçte yılda en fazla 25 saat çalıştırılabilir

#### PRIME (ASAL) GÜÇ – PRP

Değişken yüklerde ve üreticinin verdiği Prime gücünün ortalama %70'ini aşmayacak şekilde tüm bakımlarının düzenli ve üreticinin öngördüğü bir şekilde yapılması koşuluyla, yılda sınırsız olarak kullanılabilir. Üretici tarafından verilen Prime gücün %100 olarak kullanım süresi, yılda 500 saati geçemez, 12 saatlik bir çalışma süresi içerisinde 1 saatlik bir süre için %10 aşırı yükleme yapılabilir, %10 aşırı yükte toplam çalışma süresi yılda 25 saati geçemez.

#### SINIRLI SÜREKLİ GÜÇ - LTP

Üreticinin verdiği prime güçte, tüm bakımlarının düzenli ve üreticinin öngördüğü bir şekilde yapılması koşuluyla, yılda 500 saati geçmeyecek şekilde %100 ortalama güçle yükleme yapılabilir, aşırı yükleme yapılamaz.

#### CONTINUOUS (SÜREKLİ - SANTRAL TARZI KULLANIM) GÜÇ – COP

Belirtilen çevresel koşullarda, tüm bakımlarının düzenli ve üreticinin öngördüğü bir şekilde yapılması halinde, değişken veya sabit yüklerde, sınırsız çalışabileceği güçtür, üretici tarafından verilen Continuous gücün üzerinde yükleme yapılamaz.

### JENERATÖR SEÇİMİNDE VE KULLANIMIN DA AŞAĞIDA Kİ HUSUSLARA DİKKAT EDİLMESİ TAVSİYE EDİLİR

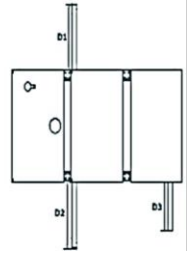
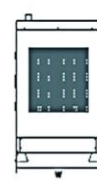
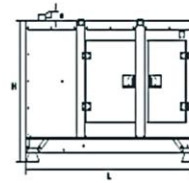
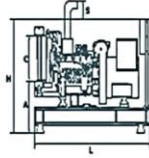
- \* Jeneratörler, sürekli (Continuous) çalışma derecesinde tüm bakımlarının zamanında ve orijinal yedek parçalarla, üreticinin bildirdiği nitelikteki yağ kullanılarak yapılması kaydıyla, katalogda belirtilen Prime (PRP) gücünün maksimum %70'i kadar yük ile çalıştırılabilir.
- \* Jeneratörler, katalogda belirtilen Prime (PRP) gücünün %50'sinden daha aşağı güçlerde çalıştırılmamalıdır, böylesi durumlar motorunun aşırı derecede yağ yakmasına ve atmasına sebebiyet verir ve kısa bir süre sonra kalıcı ve telafi edilemez hasarlar meydana gelir
- \* İhtiyacınız, ortalama 1000 kVA ve üzerindeyse, ikili, üçlü senkron, eşit yaşlandırılmalı ve arıza yedekli sistemler tercih etmenizi tavsiye ederiz.
- \* Satın alma ve sonrasında işletme aşamalarında size önemli avantajlar sağlayacaktır.

### JENERATÖR ÖLÇÜLERİ VE TEKNİK ÇİZİMLER



DEĞERLER		AÇIK TİP JENERATÖR	KAPALI TİP JENERATÖR
EN	mm	700	1000
BOY	mm	1700	2700
YÜKSEKLİK	mm	1562	1190
AĞIRLIK(BOŞ)	Kg	877	1010
YAKIT TANK KAPASİTESİ	L	134	100

SİMGE	AÇIK	KABİNLİ
L	1700	2700
W	700	1000
H	1562	1190
S	320	172
A	630	
B	600	
C		
D1		800
D2		800
D3		800
D4		800
D5		500



### YAKIT SARFIYATI

PRIME GÜCÜN %'Sİ	1500 d/dak.		1800 d/dak.	
	g/kWsaat	l/saat	g/kWsaat	l/saat
110 %	200,0	14,4	200,0	17,5
100 %	195,0	12,9	195,0	15,5
75 %	197,0	9,8	197,0	11,7
50 %	212,0	7,0	212,0	8,4

**DİZEL MOTOR TEKNİK PARAMETRELERİ****GENEL MOTOR BİLGİLERİ**

Dizel Motor Model	SP344CB
Motor Tipi	4-zamanlı, Düz-Sıralı 4 Silindir, Su Soğutmalı, Dizel, Direkt Enjeksiyon
Bore x stroke	98 x 113
Silindir Hacmi	3.4litre
Sıkıştırma Oranı	16.8:1
Motor Dönüşü	Saatın ters yönüne
Silindir Çalışma Sırası	1-3-4-2
Yakıt Sistemi	Yüksek Basınç, Common Rail
Governör	ECU
Governör Sınıfı	G3

**SOĞUTMA SİSTEMİ**

Radyatör Kapasitesi	14.2L
Termostat Açılma Derecesi	80±0°C
Maksimum Derece	105°C
Minimum Derece	70°C
Yüksek ısı Alarmı	105°C
Ortam Sıcaklığı Çalışma Derecesi	52°C

**YAĞLAMA SİSTEMİ**

Yağ Kapasitesi	12,6L
Yağlama Basıncı	min 250 kPa (50Hz) /min 300 kPa (60Hz)
Yağ Sıcaklığı	normal çalışma sıcaklığı 105 °C, Maksimum 125 °C
Yağ Sarfiyatı- Yakıt Sarfiyatı %	0.1 % maximum
Yağ Tahliye Vanası açılma basıncı	550 ± 50 kPa

**ELEKTRİK SİSTEMİ**

Şarj Alternatörü	12V/110A
Marş Motoru	12V/2,5 Kw

**FAN**

Çap	480mm
Kanat Sayısı	7
Malzeme	Plastik

**DOOSAN INFRACORE JENERATÖR MOTORLARI**

Motor Model	Devir	Brüt Motor Çıkış Gücü(kWm)		Jeneratör Çıkış Gücü (kVa)	
		Stand-by	Prime	Stand-by	Prime
SP344CB	1500	61	56	70	64
	1800	74	67	85	77

### ALTERNATÖR TEKNİK BİLGİLERİ



#### ALTERNATÖR TEKNİK PARAMETRELER

Yalıtım Sınıfı	H	İkaz Kontrol Sistemi	Kendinden İkazlı
Sargı Adımı	2/3 - (N° 6)	A.V.R. Modeli	Standart SX460
Terminal Sayısı	12	Voltaj Regülasyonu	± 1
Koruma Sınıfı	IP 23	Kısa Devre Dayanma Sınırı	10 sn 300% (3 IN)
İrtifa	m	1000	Toplam Harmonik (*) TGH / THC % < 5
Aşırı Devir Sayısı	d/dak	2250	Dalga Formu: NEMA = TIF - (*) < 50
Hava Debisi	m <sup>3</sup> /san.	0.216	Dalga Formu: I.E.C. = THF - (*) % < 2
Ön Yatak	Yok	-	Arka Yatak Rulman 6309-2RZ
Rotor Sargısı	100%	Bakır	Stator Sargısı 100% Bakır

#### 50 HZ / 231-400V COSQ 0,8 / 1500 d/dak.

##### STANDART KULLANIM ALTERNATÖR

##### OPSIYONEL KULLANIM ALTERNATÖR

MOTOR MODELİ	JCBENERGY	JCB 225S2	LEROY-SOMER	TAL044A	STAMFORD	S1L2-Y1			
ÇALIŞMA ŞEKLİ			Sürekli			Stand By			
ORTAM SICAKLIĞI	C°		40°C			27°C			
SINIF / SICAKLIK ARTIŞI	C°		H/ 125° K			H/ 163° K			
SERİ YILDIZ	V	380/220	400/231	415/240	1 Faz	380/220	400/231	415/240	1 Faz
PARALEL YILDIZ	V	190/110	200/115	208/120	220	190/110	200/115	208/120	220
SERİ ÜÇGEN	V	220	230	240	230	220	230	240	230
ÇIKIŞ GÜCÜ	kVA	65,0	65,0	67,0	-	71,0	71,0	74,0	-
ÇIKIŞ GÜCÜ	kW	52,0	52,0	53,6	-	56,8	56,8	59,2	-

#### 60 HZ / 277-480V COSQ 0,8 / 1800 d/dak.

##### STANDART KULLANIM ALTERNATÖR

##### OPSIYONEL KULLANIM ALTERNATÖR

MOTOR MODELİ	JCBENERGY	JCB 225S2	LEROY-SOMER	TAL044A	STAMFORD	S1L2-Y1			
ÇALIŞMA ŞEKLİ			Sürekli			Stand By			
ORTAM SICAKLIĞI	C°		40°C			27°C			
SINIF / SICAKLIK ARTIŞI	C°		H/ 125° K			H/ 163° K			
SERİ YILDIZ	V	416/240	440/254	480/277	1 Faz	416/240	440/254	480/277	1 Faz
PARALEL YILDIZ	V	208/120	220/127	240/138	-	208/120	220/127	240/138	-
SERİ ÜÇGEN	V	240	254	277	240	240	254	277	240
ÇIKIŞ GÜCÜ	kVA	77,0	81,0	85,0	-	85,0	89,0	93,0	-
ÇIKIŞ GÜCÜ	kW	61,6	64,8	68,0	-	68,0	71,2	74,4	-

### KUMANDA MODÜLÜ AYARLARI

Acil Stop Arızası  
Yüksek Jeneratör Voltajı  
Düşük Jeneratör Frekansı  
Kopuk Yağ Sensörü Kablosu  
Manyetik Pikap Hatası  
Düşük Yakıt Seviye (Opsiyonel)  
Düşük Jeneratör Voltajı, Düşük Akü Voltajı  
Yüksek Jeneratör Frekansı  
Faz Sırası Hatası, Dengesiz Akım  
Aşırı Yük, Dengesiz Yük, Düşük Yük


Düşük Yağ Basıncı  
Düşük Su Sıcaklığı, Yüksek Su Sıcaklığı  
Isı Sensörü Kopuk  
Ters Güç, Aşırı Akım  
Start Hatası, Stop Hatası  
Yüksek Yağ Sıcaklığı (Opsiyonel)  
Yüksek Akü Voltajı  
Şarj Alternatörü Hatası  
Elektronik Canbus Hataları (ECU)  
Bakım Zamanı Alarmı  
Düşük Hız, Yüksek Hız

### KUMANDA PANOSU ÖZELLİKLERİ



- Kilitli Kapaklı Çelik Sac Pano
- ATS / Otomatik Transfer Panosu – Opsiyonel
- Kontrol Modülü
- Akü Şarj Redresörü
- Acil Stop Butonu
- Blok Klemens Bağlantısı
- Yük Çıkış Terminal-Bara
- Sistem Koruma Sigortaları
- TMS / Çıkış Şalteri - Opsiyonel
- Grafik LCD Ekran
- Arkadan Aydınlatmalı 128x64 piksel
- Kontrol Röleleri

### KUMANDA MODÜLÜ TEKNİK PARAMETRELER

Marka		Model	Trans-MIDIAMF.232.GP
Panel Kesiti	120mmx94mm.	Koruma Sınıfı	Önden IP65
Ağırlık	260 gr.	Ortam Şartları	2000 rakım
Ortam Nem Oranı	Max. %90.	Ortam Sıcaklığı	-20°C ile +70°C
DC Batarya Besleme Gerilimi	8 - 32 V	Batarya Voltaj Ölçümü	8 – 32 V
Şebeke Frekansı	5 - 99,9 Hz	Şebeke Voltaj Ölçümü	3 - 300 V faz -Nötr, 5 - 99,9 Hz
Jeneratör Voltaj Ölçümü	3 - 300 V	Jeneratör Frekansı	5 - 99,9 Hz
Akım Trafosu Sekonderi	5A	Çalışma Periyodu	Continuous
Şarj Alternatörü Voltaj Ölçümü	8 - 32 V	Şarj Alternatörü Uyarıtımı	210mA &12V, 105mA &24V Nominal 2.5W
Haberleşme Ara Yüzü	RS-232	Analog Müşir Ölçümü	0 - 1300ohm
Jeneratör Kontaktörü Röle Çıkışı	5A & 250V	Şebeke Kontaktörü Röle Çıkışı	5A & 250V
Selenoid Transistor Çıkışları	DC Besleme ile 1A	Start Transistor Çıkışları	DC Besleme ile 1A
Konfigüre-3 Transistor Çıkışları	DC Besleme ile 1A	Konfigüre-4 Transistor Çıkışları	DC Besleme ile 1A

### KONTROL PANEL FONKSİYONLARI

Şebeke Voltaj Seviyesi Kontrolü	Jeneratör Voltaj Seviyesi Kontrolü	3 faz Jeneratör Korumaları	3 faz AMF Fonksiyonu	Alarm Kornası
Şebeke Frekans Seviyesi Kontrolü	Jeneratör Frekans Seviyesi Kontrolü	-Yüksek / Düşük Gerilimi	-Yüksek / Düşük Frekans	Isıtıcı Tüp Termostat Kontrolü
Motor Çalışma Opsiyon Kontrolü	Jeneratör Akım Seviyesi Kontrolü	-Yüksek / Düşük Frekans	-Yüksek / Düşük Gerilimi	Ethernet, USB, RS232, RS485
Motor Stop Opsiyon Kontrolü	Jeneratör Güç Seviyesi Kontrolü	-Akım / Gerilim Asimetrisi	-Yüksek / Düşük Su Sıcaklığı	Çalışma Saati
Motor Hızı (Devir) Seviye Kontrolü	Jeneratör Çalışma Takvimi ve Zamanlama Kontrolü	-Aşırı Akım / Aşırı Yük	-Yüksek / Düşük Yük	Topraklama Kaçağı
Akü Voltaj Opsiyonları Kontrolü	Yağ Basınç Müşirleri Kontrolü	Hararet Müşirleri Kontrolü	Şebeke, Jeneratör ATS Kontrolü	Modbus ve SNMP
Motor Bakım Zamanları Kontrolü	İletişim Arabirimleri GPRS, GSM	Konfigüre Analog Giriş ve Çıkışlar	Şebeke, Voltaj, Frekans Görüntüleme	Analog Modem
Geçmiş Olaylara İlişkin Hata Kayıtları Tutma	Konfigüre Programlanabilir Dijital Giriş ve Çıkışlar	Monofaze ya da Trifaze Faz Seçimi	Seçilebilir Koruma Alarmı / Kapatma	Modül Üzerinden Parametre Ayarı
Jeneratör Voltaj Görüntüleme	Jeneratör Akım ve Frekans Görüntüleme	Jeneratör Faz Sırası	Topraklama Görüntüleme	Bilgisayar ile Parametre Ayarı

### SES İZOLASYON VE ŞASE ÖZELLİKLERİ



- JCB' ye ait Tescilli Renk ve Patentli Tasarım
- A1 Kalite DKP / HRU / Galvaniz Sac
- CNC Apkant Tezgâhlarında Hassas Büküm
- CNC Punc ve Lazer Tezgâhlarında Hassas Kesim
- Robot ile Hassas Kaynak
- Nano Teknoloji ile Boya Öncesi Kimyasal Temizlik
- Elektrostatik Toz Boya ile Robotik Boyama
- 200°C Fırında Kurutma ve Sertleştirme
- 1500 Saat Tuz Testi
- A1 sınıfı -50 / +500 °C Cam Yünü Yalıtımı
- Cam Yünü Üzerine Cam Tülü Kaplaması
- En İyi Ses Desibel Seviyesi
- Her Ortama Uygun Hararet Testleri
- Paslanmaz Aksesuarlar
- Kablo Çıkış Rekor veya Kanalları
- Acil Durdurma Butonu
- Yakıt Seviye Göstergesi
- Yakıt Boşaltma Tapası
- Yakıt Emiş ve Dönüş Rekorları
- Yakıt Tankı Sızdırmazlık Testi
- Şase Altı Vakumlu Takozlar
- Yüksek Kalitede Takozlar
- Yüksek Kalitede Fitiller
- Yakıt Doldurma Kapağı (Ventilli)
- Kaldırma ve Taşıma Aparatları
- Dahili Egzoz Susturucuları
- Harici Egzoz Susturucuları
- Radyatör Su Doldurma Kapağı
- Günlük Yakıt Tankı, Harici Yakıt Tankı

# Kalite Belgelerimiz

**Certificate of Registration** 

This is to certify that the Quality Management System of

**JCBENERGY**

JCB ENERGY ELECTRIC POWER INDUSTRY  
CALLE DE TRESPADERNE, NUM 7 PLANTA 3, PUERTA C 28042 MADRID - (MADRID), SPAIN

is in accordance with the requirements of the following standard

**ISO 9001:2015**  
(Quality Management System)

**SCOPE**

MANUFACTURING, SALES AND SERVICE OF GENERATOR AND GENERATOR COMPLEMENTS, WATER PUMP, FORKLIFT, UPS, REGULATOR, CONVERTERS, SHUTTER POWER SUPPLIES  
(IAF Code: 18,19)


Certificate Number : 251022013422

Initial Registration Date : 25-Oct-2023  
1<sup>st</sup> Surveillance Date : 25-Sep-2024  
2<sup>nd</sup> Surveillance Date : 25-Sep-2025  
Certificate Expiry Date : 24-Oct-2028

To verify certificate, visit at:  
[www.arscert.com](http://www.arscert.com)  
<https://www.iafacreditation.org>  
<https://www.iafcertsearch.org/>

Issued by ARS Assessment Private Limited  
*Managing Director*



IAF Address : 401, North Center Dr., STE 202, Norfolk, VA 23502, United States of America  
This certificate is issued in accordance with the requirements of ISO 9001:2015 or equivalent. It is issued on the condition that the certificate holder is a member of the International Federation of Certification Bodies (IAF) and is subject to the requirements of the IAF Rules of Recognition. The certificate holder is required to maintain the validity of the certificate by complying with the requirements of the IAF Rules of Recognition.

**Certificate of Registration** 

This is to certify that the Environmental Management System of

**JCBENERGY**

JCB ENERGY ELECTRIC POWER INDUSTRY  
CALLE DE TRESPADERNE, NUM 7 PLANTA 3, PUERTA C 28042 MADRID - (MADRID), SPAIN

is in accordance with the requirements of the following standard

**ISO 14001:2015**  
(Environmental Management System)

**SCOPE**

MANUFACTURING, SALES AND SERVICE OF GENERATOR AND GENERATOR COMPLEMENTS, WATER PUMP, FORKLIFT, UPS, REGULATOR, CONVERTERS, SHUTTER POWER SUPPLIES  
(IAF Code: 18,19)

Certificate Number : 251022013423

Initial Registration Date : 25-Oct-2023  
1<sup>st</sup> Surveillance Date : 25-Sep-2024  
2<sup>nd</sup> Surveillance Date : 25-Sep-2025  
Certificate Expiry Date : 24-Oct-2028


To verify certificate, visit at:  
[www.arscert.com](http://www.arscert.com)  
<https://www.iafacreditation.org>  
<https://www.iafcertsearch.org/>

Issued by ARS Assessment Private Limited  
*Managing Director*



IAF Address : 401, North Center Dr., STE 202, Norfolk, VA 23502, United States of America  
This certificate is issued in accordance with the requirements of ISO 14001:2015 or equivalent. It is issued on the condition that the certificate holder is a member of the International Federation of Certification Bodies (IAF) and is subject to the requirements of the IAF Rules of Recognition. The certificate holder is required to maintain the validity of the certificate by complying with the requirements of the IAF Rules of Recognition.

**CERTIFICATE OF REGISTRATION** 

This is to certify that the Management System of

**JCBENERGY**

JCB ENERGY ELECTRIC POWER INDUSTRY  
CALLE DE TRESPADERNE, NUM 7 PLANTA 3, PUERTA C 28042 MADRID - (MADRID), SPAIN

is in accordance with the requirements of the following standard

**ISO 27001:2013**  
(Information Security Management System)

**SCOPE OF CERTIFICATION**




PROTECTION OF RECORDS AND INFORMATION ASSETS IN MANUFACTURING, SALES AND SERVICE OF GENERATOR AND GENERATOR COMPLEMENTS, WATER PUMP, FORKLIFT, UPS, REGULATOR, CONVERTERS, SHUTTER POWER SUPPLIES

Certificate Number : QCAS-JCB-23-05158813

Initial Certification Date : 25 Oct 2023      Date of Expiry : 24 Oct 2026  
1st Surveillance Date : 25 Sep 2024      2nd Surveillance Date : 25 Sep 2025

Verify the Certificate: <https://gaafs.us/site/search/>

Issued by QCAS Certifications Inc.  
*Managing Director*

QCAS Address: 10000, Redwood Avenue, 97060, Medford, OR, USA  
This certificate is issued in accordance with the requirements of ISO 27001:2013 or equivalent. It is issued on the condition that the certificate holder is a member of the International Federation of Certification Bodies (IAF) and is subject to the requirements of the IAF Rules of Recognition. The certificate holder is required to maintain the validity of the certificate by complying with the requirements of the IAF Rules of Recognition.

**Certificate of Registration** 

This is to certify that the Occupational Health and Safety Management System of

**JCBENERGY**

JCB ENERGY ELECTRIC POWER INDUSTRY  
CALLE DE TRESPADERNE, NUM 7 PLANTA 3, PUERTA C 28042 MADRID - (MADRID), SPAIN

is in accordance with the requirements of the following standard

**ISO 45001:2018**  
(Occupational Health and Safety Management System)

**SCOPE**

MANUFACTURING, SALES AND SERVICE OF GENERATOR AND GENERATOR COMPLEMENTS, WATER PUMP, FORKLIFT, UPS, REGULATOR, CONVERTERS, SHUTTER POWER SUPPLIES  
(IAF Code: 18,19)

Certificate Number : 251022013424

Initial Registration Date : 25-Oct-2023  
1<sup>st</sup> Surveillance Date : 25-Sep-2024  
2<sup>nd</sup> Surveillance Date : 25-Sep-2025  
Certificate Expiry Date : 24-Oct-2028

To verify certificate, visit at:  
[www.arscert.com](http://www.arscert.com)  
[www.iafacreditation.org](https://www.iafacreditation.org)  
[www.iafcertsearch.org/](https://www.iafcertsearch.org/)

Issued by ARS Assessment Private Limited  
*Managing Director*



IAF Address : 401, North Center Dr., STE 202, Norfolk, VA 23502, United States of America  
This certificate is issued in accordance with the requirements of ISO 45001:2018 or equivalent. It is issued on the condition that the certificate holder is a member of the International Federation of Certification Bodies (IAF) and is subject to the requirements of the IAF Rules of Recognition. The certificate holder is required to maintain the validity of the certificate by complying with the requirements of the IAF Rules of Recognition.

**CERTIFICATE OF REGISTRATION** 

This is to certify that the Management System of

**JCBENERGY**

JCB ENERGY ELECTRIC POWER INDUSTRY  
CALLE DE TRESPADERNE, NUM 7 PLANTA 3, PUERTA C 28042 MADRID - (MADRID), SPAIN

is in accordance with the requirements of the following standard

**ISO 50001:2018**  
(Energy Management System)

**SCOPE OF CERTIFICATION**

MANUFACTURING, SALES AND SERVICE OF GENERATOR AND GENERATOR COMPLEMENTS, WATER PUMP, FORKLIFT, UPS, REGULATOR, CONVERTERS, SHUTTER POWER SUPPLIES

Certificate Number : QCAS-JCB-23-05158814

Initial Certification Date : 25 Oct 2023      Date of Expiry : 24 Oct 2026  
1st Surveillance Date : 25 Sep 2024      2nd Surveillance Date : 25 Sep 2025

Verify the Certificate: <https://gaafs.us/site/search/>

Issued by QCAS Certifications Inc.  
*Managing Director*

QCAS Address: 10000, Redwood Avenue, 97060, Medford, OR, USA  
This certificate is issued in accordance with the requirements of ISO 50001:2018 or equivalent. It is issued on the condition that the certificate holder is a member of the International Federation of Certification Bodies (IAF) and is subject to the requirements of the IAF Rules of Recognition. The certificate holder is required to maintain the validity of the certificate by complying with the requirements of the IAF Rules of Recognition.





# JCB Energy Electric Power Industry S.L.

HAS OUR TOTAL SUPPORT

We are pleased to certify that this company, with its registered office (address as below) is fully authorized as an Original Equipment Manufacturer partner to incorporate Mecc Alte AC Generators when selling and distributing generating sets.

Mecc Alte also certifies that its product sold to this company are fully covered by the Mecc Alte Warranty.

Mecc Alte provides this company access to its extensive product knowledge in order to incorporate Mecc Alte AC Generators when selling and distributing generating sets.

World class alternators 1-5000kVA.

APPROVED MANUFACTURER

Radek Mivovca



COIF PIGOT ENG. MA809963

VALDURTEL 29 December 2023

COMPANY ADDRESS  
C/Av. de Tréspaderne, 7, Pta. C, 28042 Madrid, Spain

GENUINE PARTS



GCR CERT

## CERTIFICATE



### JCB ENERGY ELECTRIC POWER INDUSTRY

CALLE DE TRESPADERNE, NUM 7  
PLANTA 3, PUERTA C  
28042 MADRID - (MADRID), SPAIN

In recognition of the organization's Management System which complies with

#### GDP

The scope of activities covered by this certificate is defined below:

MANUFACTURING, SALES AND SERVICE OF GENERATOR AND GENERATOR COMPLEMENTS, WATER PUMP, FORKLIFT, UPS, REGULATOR, CONVERTERS, SHUTTER POWER SUPPLIES.

Certificate Number : GCR/CERT-11.2023.3586  
Certificate Issue Date : 01.11.2023  
Certificate Validity : 31.10.2024

Abimanyu Gaurav  
Abimanyu Gaurav  
Approval



GCR CERT

## CERTIFICATE



### JCB ENERGY ELECTRIC POWER INDUSTRY

CALLE DE TRESPADERNE, NUM 7  
PLANTA 3, PUERTA C  
28042 MADRID - (MADRID), SPAIN

In recognition of the organization's Management System which complies with

#### GHP

The scope of activities covered by this certificate is defined below:

MANUFACTURING, SALES AND SERVICE OF GENERATOR AND GENERATOR COMPLEMENTS, WATER PUMP, FORKLIFT, UPS, REGULATOR, CONVERTERS, SHUTTER POWER SUPPLIES.

Certificate Number : GCR/CERT-11.2023.3587  
Certificate Issue Date : 01.11.2023  
Certificate Validity : 31.10.2024

Abimanyu Gaurav  
Abimanyu Gaurav  
Approval



GCR CERT

## CERTIFICATE



### JCB ENERGY ELECTRIC POWER INDUSTRY

CALLE DE TRESPADERNE, NUM 7  
PLANTA 3, PUERTA C  
28042 MADRID - (MADRID), SPAIN

In recognition of the organization's Management System which complies with

#### ISO 22716:2013:GMP GOOD MANUFACTURING PRACTICES

The scope of activities covered by this certificate is defined below:

MANUFACTURING, SALES AND SERVICE OF GENERATOR AND GENERATOR COMPLEMENTS, WATER PUMP, FORKLIFT, UPS, REGULATOR, CONVERTERS, SHUTTER POWER SUPPLIES.

Certificate Number : GCR/CERT-11.2023.3585  
Certificate Issue Date : 01.11.2023  
Certificate Validity : 31.10.2024

Abimanyu Gaurav  
Abimanyu Gaurav  
Approval



GCR CERT

## CERTIFICATE

### HEALTHY & SAFE WORKPLACE CERTIFICATE

#### JCB ENERGY ELECTRIC POWER INDUSTRY

CALLE DE TRESPADERNE, NUM 7  
PLANTA 3, PUERTA C  
28042 MADRID - (MADRID), SPAIN

It has been entitled to obtain a Healthy and Safe Workplace Certificate by fulfilling the requirements for COVID-19 measures, within the physical conditions of the business with in the scope of the Healthy and Safe Workplace Certificate program.

FACTORIES - PRODUCTION LOCATIONS:  
ELECTRICAL AND ELECTRONICS INDUSTRY

Certificate Number : GCR/CERT-10.2023.3600  
Certificate Issue Date : 07.11.2023  
Certificate Validity : 06.11.2024

Abimanyu Gaurav  
Abimanyu Gaurav  
Approval



GCR CERT

## CERTIFICATE



### JCB ENERGY ELECTRIC POWER INDUSTRY

CALLE DE TRESPADERNE, NUM 7  
PLANTA 3, PUERTA C  
28042 MADRID - (MADRID), SPAIN

In recognition of the organization's Management System which complies with

#### ISO 10002:2018

The scope of activities covered by this certificate is defined below:

MANUFACTURING, SALES AND SERVICE OF GENERATOR AND GENERATOR COMPLEMENTS, WATER PUMP, FORKLIFT, UPS, REGULATOR, CONVERTERS, SHUTTER POWER SUPPLIES.

Certificate Number : GCR/CERT-10.2023.3525  
Certificate Issue Date : 25.10.2023  
Certificate Validity : 24.10.2024

Abimanyu Gaurav  
Abimanyu Gaurav  
Approval





[www.jcbenergy.es](http://www.jcbenergy.es)